

# Residencias

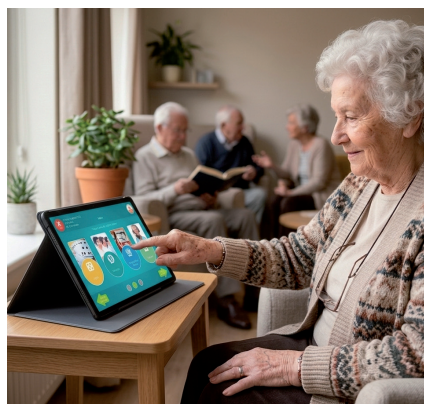
TECNOLOGÍA

## ISECO Y SIOSLIFE: TECNOLOGÍA QUE ACOMPAÑA, CONECTA Y ACTIVA LA VIDA DE LAS PERSONAS MAYORES EN RESIDENCIAS

En un momento en el que las residencias de mayores avanzan hacia modelos de atención más personalizados, activos y centrados en la persona, la tecnología adquiere un papel relevante como herramienta de apoyo al bienestar. En este contexto, ISECO presenta Sioslife, una plataforma que impulsa la inclusión digital, la estimulación cognitiva y la conexión social de las personas mayores dentro del entorno residencial, integrándose de forma natural en la vida cotidiana del centro.

**U**na tarde en la sala de actividades. Carmen tiene 84 años y vive en una residencia desde hace tres. Su día a día transcurre con calma, entre rutinas conocidas, conversaciones con otros residentes y actividades que, poco a poco, han ido dando más sentido a sus jornadas.

Ahora, varios días a la semana, Carmen sabe que hay un momento especial en la sala común: un espacio donde la tecnología no invade, sino que acompaña. Allí entra en juego Sioslife, la plataforma impulsada por ISECO diseñada para fomentar la inclusión digital, la estimulación cognitiva y la conexión social de las personas mayores. Un espacio compartido



donde la tecnología se convierte en experiencia.

Cuando llega la hora de la actividad, Carmen acude junto a otros residentes a la sala multiusos. Allí les espera el equipo profesional y la pantalla o dispositivo táctil (tablet) desde donde acceden a Sioslife.

La sesión de hoy comienza con un ejercicio de estimulación cog-



nitiva en el que aparecen imágenes en la pantalla y Carmen debe recordar secuencias, relacionar elementos o identificar patrones. Participa con atención, comentando cada acierto y cada duda con sus compañeros y con José, el profesional que le acompaña.

Después, la actividad cambia de ritmo. En la pantalla aparecen pompas de jabón que flotan sua-

vemente. El objetivo es sencillo pero significativo: “explotarlas” con la mano antes de que desaparezcan. Carmen se ríe mientras intenta seguirlas, coordinando manos y mirada. Es un ejercicio de movimiento, atención y coordinación que convierte algo tan simple como una burbuja en una experiencia divertida y estimulante. En otra actividad, la dinámica es diferente. En lugar de pompas, aparecen manzanas que caen de un árbol. Carmen debe “recogerlas”, trabajando la agilidad y la motricidad mientras se divierte sin darse cuenta del esfuerzo que implica.

### **Sioslife: plataforma con áreas para la vida activa**

Más allá de estas actividades puntuales, Sioslife se estructura en diferentes áreas que permiten abordar el bienestar de las personas mayores desde una visión integral dentro del entorno residencial.

El área de estimulación cognitiva ofrece ejercicios adaptados que trabajan memoria, atención, lenguaje y razonamiento, siempre ajustados a distintos niveles de capacidad. Son actividades dinámicas que buscan mantener la mente activa de forma amena y accesible.

En el área de cultura y espiritualidad, los residentes participan en sesiones que conectan con su historia personal: música de su juventud, recuerdos visuales, imágenes de su ciudad o actividades creativas que despiertan conversación entre los residentes. Estos momentos generan complicidad, risas y recuerdos compartidos.

En uno de esos momentos, Carmen vive algo especialmente significativo: la retransmisión en directo de una misa. Sentada junto a otros residentes, sigue la ceremonia en pantalla con recogimiento. No está sola. Comparte ese instante con su entorno, como si estuviera en la iglesia de su barrio, pero sin salir del centro.

Para ella, es un momento de calma, familiaridad y conexión emocional.

También existe el área de movimiento y autonomía, un espacio de bienestar físico, coordinación y estimulación psicomotriz, donde se integran ejercicios físicos mediante un sensor de movimiento. Son actividades sencillas, pero muy efectivas para mantener la atención, el equilibrio y la movilidad funcional de forma lúdica.

La plataforma incorpora además un área de conexión social y familiar, que permite integrar videollamadas y encuentros digitales con familiares dentro de las dinámicas del centro. A través de una aplicación móvil, las familias también pueden intercambiar mensajes, compartir fotos y vídeos, seguir actividades del centro y recibir alertas, favoreciendo una comunicación más cercana y continua con sus seres queridos.

### **Un puente entre residentes y familias**

Para Carmen, uno de los momentos más esperados sigue siendo la conexión con su familia.

Su nieta vive en otra ciudad, y antes las llamadas eran más espaciadas. Ahora, gracias a Sioslife, las videollamadas forman parte de la dinámica habitual del centro, integradas en momentos compartidos y actividades guiadas.

“Ahora puedo verla más a menudo y de una forma más natural”, comenta su familia. “No es solo una llamada, es parte de su vida en la residencia”.

Sioslife actúa así como un puente emocional entre residentes y familias, reforzando los vínculos afectivos y reduciendo la sensación de distancia.

### **El papel de los profesionales: acompañar la experiencia.**

En la residencia, los profesionales no utilizan Sioslife como una herramienta de gestión interna, sino como un recurso de acom-



pañamiento durante las actividades.

Son ellos quienes guían, animan y adaptan cada sesión para que todos los residentes puedan participar a su ritmo. La tecnología se convierte así en un soporte que facilita la interacción, pero siempre dentro de un entorno humano.

“La tecnología por sí sola no tiene sentido si no hay acompañamiento”, explica una profesional del centro. “Lo importante es que los residentes participen, se impliquen y disfruten”.

### **Una nueva forma de entender el envejecimiento activo**

La experiencia de Carmen refleja un cambio más amplio en el modelo de atención en residencias: un enfoque en el que la tecnología se pone al servicio de las personas.

Sioslife, la solución impulsada por ISECO, representa esta evolución hacia un envejecimiento más activo, social y conectado; una plataforma que no solo fomenta la autonomía, sino que también favorece la estimulación cognitiva, impulsa la inclusión digital y refuerza la relación entre residentes, profesionales y familias.

Porque, al final, no se trata de tecnología, sino de seguir compartiendo, aprendiendo y conectando en esta etapa de la vida.

**ISECO**

[www.iseco.es](http://www.iseco.es)